

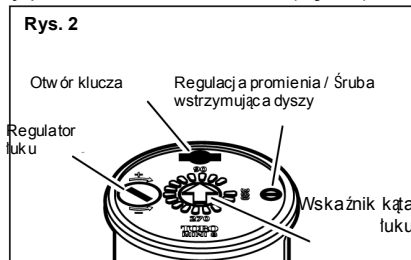
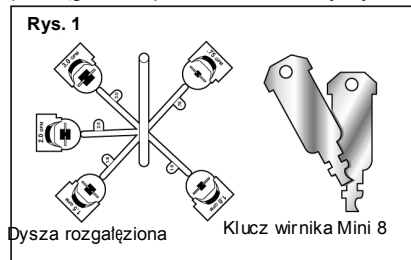
Mini 8: Zrasczacz z przekładnią zębatą Instrukcja obsługi

Wirnik typu Mini 8 został zaprojektowany do stosowania w instalacjach mieszkaniowych oraz małych instalacjach przemysłowych. Dostępny jest w trzech rozmiarach: 4" automatyczny (typ pop up), 6" automatyczny (pop up) oraz 12" automatyczny (typ pop up).

Montowanie dyszy

Dysza 1,5 GPM jest wstępnie zainstalowana fabrycznie. Dysza o strukturze rozgałęzzonej, składająca się z czterech dodatkowych dysz, jest dostarczona z każdym wirnikiem (**Rys. 1**). Prosimy zapoznać się z tabelą wydajności dyszy z danym tempem przepływu. Używając różnych kombinacji tempa przepływu dyszy, można równoważyć pracę zrasczaczy w celu osiągnięcia w przybliżeniu tych samych ilości opadów.

Każdy produkt Mini 8 zawiera dwa klucze wirnika Mini 8. Klucz Mini 8 używany jest do podciągania trzpienia, usuwania dyszy, redukcji promienia i ustawiania łuku (**Rys. 2**).



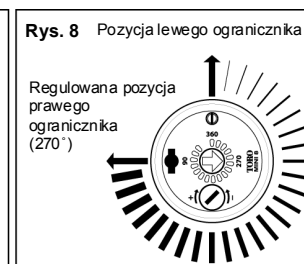
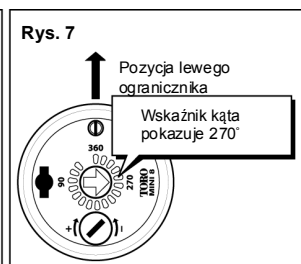
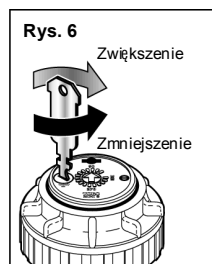
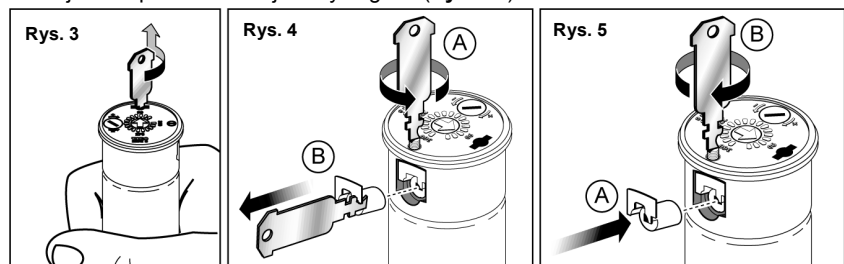
Wymowanie/wkładanie dyszy

Użyj zaopatrzonej w skrzydełka części klucza by podciągnąć podstawkę w celu uzyskania dostępu do wylotu dyszy. Włóż klucz do otworu podciągającego (**Rys. 3**), obróć o 90° i podciągnij. Przytrzymaj trzpień w pozycji podciągniętej.

Używając końcówki klucza, przekręć śrubę ustawiania promienia przeciwnie do kierunku ruchu wskazówek zegara, aż do odblokowania górnej części dyszy. Patrz **Rysunek 4A**.

Włóż klucz do otworu znajdującego się po prawej stronie dyszy, trzymając spiczastą końcówkę klucza skierowaną ku górze. Użyj spiczastej końcówki do wyjęcia dyszy. Patrz **Rys. 4B**.

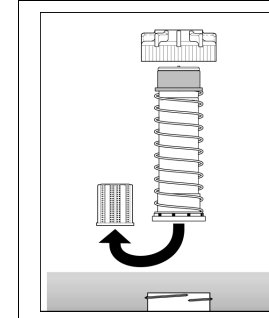
Aby zainstalować dyszę, wepchnij dyszę do gniazda (**Rys. 5A**). Przekręć śrubę ustawienia promienia zgodnie z ruchem wskazówek zegara do pożądanej pozycji, upewniając się, iż znajduje się ona w pozycji zapewniającej utrzymanie dyszy na miejscu, nawet jeśli zmniejszenie promienia nie jest wymagane (**Rys. 5B**).



Ustawianie Łuku

Łuk wirnika Mini 8 jest wstępnie fabrycznie ustawiony na 90°.

Wirnik Mini 8 ma zamocowany lewy ogranicznik. Aby odnaleźć umiejscowienie lewego ogranicznika, przekręć głowicę dyszy zgodnie z ruchem wskazówek zegara (w prawo) aż do zatrzymania, po czym przekręć głowicę dyszy z powrotem o pełny obrót w lewo.



Aby zwiększyć łuk, włóż klucz do nastawiacza łuku przedstawionego na **Rys. 6**. Przytrzymaj głowicę na miejscu, jednocześnie obracając przyrząd zgodnie z ruchem wskazówek zegara. Nie przerywaj przekręcania, aż do wskazania przez strzałkę wskaźnika kąta łuku.

Przykład na **Rys. 7**: łuk ustawiono na 270°. Zrasczacz będzie zatem nawadniał teren od lewego ogranicznika i obracał się zgodnie z ruchem wskazówek zegara (Patrz **Rys. 8**), aż do dotarcia do ustawionego prawego ogranicznika, tj. do 270°. Następnie zrasczacz powróci do lewego ogranicznika, po czym powtórzy cały cykl.

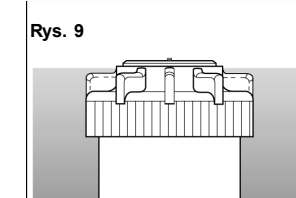
Aby zmniejszyć łuk, włóż klucz do nastawiacza łuku. Przytrzymaj głowicę w miejscu, przekręcając jednocześnie przyrząd przeciwnie do kierunku ruchu wskazówek zegara. Nie przerywaj przekręcania, aż strzałka wskaże pożądany łuk.

Aby ustawić łuk w trakcie pracy wirnika, przekręć delikatnie głowicę w kierunku spryskiwania. Kiedy lewy ogranicznik zostanie zlokalizowany, postępuj zgodnie z powyższymi wytycznymi by zwiększyć lub zmniejszyć łuk.

Aby zgrać lewy ogranicznik z cechami terenu, określającym lewą granicę nawadnianego obszaru, przekręć powłokę obudowy i skieruj lewy ogranicznik w pożądanym kierunku. Można również podciągnąć trzpień kluczem i obrócić **DOLNĄ** część trzpienia, aż lewy ogranicznik znajdzie się w pożądanej pozycji. **NIE** obracaj **GÓRNEJ** części trzpienia.

Wskazówki Dotyczące Instalacji

Wirnik Mini 8 powinien być instalowany z pokrywą na poziomie urządzonego terenu. Nie jest zaprojektowany do montażu poniżej poziomu terenu. Patrz **Rysunek 9**.



W celu zmniejszenia rozrzutu promienia o wartość do 25% można użyć śruby ustawienia promienia. Należy pamiętać, iż nie zmniejsza to przepływu dyszy.

Konserwacja sita

Rys. 10

Dostęp do sita można uzyskać poprzez dno podstawki.

Usuń pokrywę Mini

8 i zdejmij zestaw trzpienia z powłoki obudowy. Jeśli jest zaślepiońy, sito można usunąć, wyczyścić i zainstalować ponownie w podstawie.

sito

Wydajność dyszy Mini 8

Dysza (Galony)	Ciśn. (PSI)	Przepływ GPM	Promień (stopy)	Ciśn. (kPa)	Przepływ (l/m)	Przepływ (m ³ /h)	Prom.(m)
0,75	30	0,8	19	207	3,03	0,2	5,8
	40	0,9	20	276	3,41	0,2	6,1
	50	1,2	21	345	4,54	0,3	6,4
1,0	30	1,1	22	207	4,16	0,2	6,7
	40	1,3	23	276	4,92	0,3	7,0
	50	1,5	24	345	5,68	0,3	7,3
1,5	30	1,2	26	207	4,54	0,3	7,9
	40	1,4	28	276	5,30	0,3	8,5
	50	1,6	30	345	6,06	0,4	9,1
2,0	30	1,4	30	207	5,30	0,3	9,1
	40	1,7	31	276	6,43	0,4	9,4
	50	2,0	32	345	7,57	0,5	9,8
3,0	30	2,3	33	207	8,71	0,5	10,1
	40	2,6	34	276	9,84	0,6	10,4
	50	3,0	35	345	11,36	0,7	10,7

